

# Nature for People

**D'Gemeng Käerch  
d'Ëmweltkommissioun,  
an de SICONA**

invitéieren lech häerzlech op hiren Trëppeltour ënnert dem Motto

## **D'Olmerbaach - kleng Baach, groussen Effekt! zu Gëtzen**

**Wéini? Mëttwoch, 04.05.2022 um 18:30**  
**Wou? Haaptstrooss, L-8359 Gëtzen (CR 109) Richtung Kräizwee  
Beim leschten Haus ze Gëtzen réits**

Op deem klengen Tour den duerch Bësch a naass Wise geet, stelle mir lech eng typesch kleng Baach aus eiser Region fir. Dobäi gesi mir wéi esou eng Baach funktionéiert, wou d'Waasser hierkënt, wou et hileeft a wat alles an sou enger Baach liewe kéint. Mir werfen e Bléck op d'Probleemer awer weisen och Léisungen déi de SICONA zesumme mat der Gemeng Käerch ëmgësat huet.

Den Tour dauert e bëssi manner wéi zwou Stonnen. Dot w.e.g. dem Wieder ugepasste Gezei a gutt Wanderschong oder Stiwvelen un.

*Dëse Projet gëtt vum Nohaltegkeetsministère ënnerstëtzt.*

**La commune de Koerich,  
sa Commission de l'environnement  
et SICONA**

vous invitent à une marche autour du thème

## **Olmerbaach: un petit ruisseau qui fait effet! à Goetzingen**

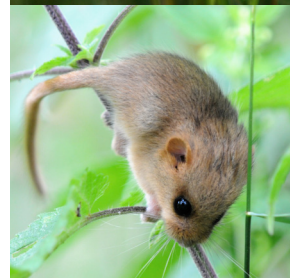
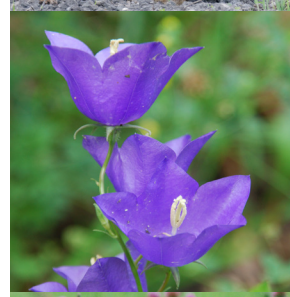
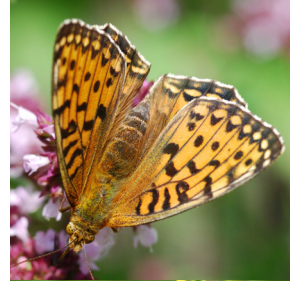
**Quand? Mercredi, 04.05.2022 à 18:30**  
**Où? Rue Principale, L-8359 Goetzingen (CR 109)  
direction Kräizwee  
après la dernière maison à droite près du sentier**

Sur ce petit itinéraire qui nous mène à travers la forêt et les prairies humides, nous vous présentons un ruisseau typique de notre région. Nous allons découvrir le fonctionnement d'un tel ruisseau, l'origine et la destination de l'eau ainsi que les espèces qui y vivent. Nous élaborons les problèmes et vous montrons en même temps les solutions que SICONA a mis en oeuvre en collaboration avec la commune de Koerich.

Notre marche dure un peu moins de deux heures. N'oubliez pas d'adapter votre tenue vestimentaire aux conditions météorologiques et apportez vos chaussures de marche ou des bottes.

*Ce projet est soutenu par le ministère  
de l'Environnement, du Climat et du Développement durable.*

# People for Nature





## Wie si mir?

De SICONA-Ouest an de SICONA-Centre si Gemengesyndikater fir Naturschutz a Landschaftsfleeg.

Zil ass d' Erhalen vun der eenheemescher Aartevillfalt, den natierleche Liewensraum an de Landschaften aus eiser Region, awer och d' Sensibiliséierung vun der Öffentlechkeet fir den Naturschutz am Hibleck op eng nohalteg Entwécklung.

## Mir bidden:

- Infomaterial a perséinlech Berodung zu verschidde-  
nen Naturschutzthemen, z.B. naturno Gäert, Aarte-  
schutz am Siedlungsberäich;
- Fir Erwuessener: Naturexkursiounen, Uebstbam-  
schnittcoursen a verschidde Natur-Workshopen;
- Fir Kanner a Jugendlecher: Aktivitéiten an der Natur;
- Fir eis Membersgemengen: Konzeptioun, Planung  
an Ëmsetzung vu konkreten Naturschutzprojeten;  
Hëllef bei der Gestaltung vun naturnoen öffentleche  
Gréngflächen a beim Aarteschutz un öffentleche  
Gebaier; Ënnerstëtzung vun enger nohalteger, regio-  
naler Ernährung an de Maison relais am Kader vum  
Projet „Natur genéissen“.

## Dir kënt matmaachen:

- Andeem Dir en Terrain zur Verfügung stellt fir en  
Naturschutzprojet;
- Duerch Bedeelegung un engem Aarteschutzprojet;
- Duerch naturno Gestaltung vun Ärem Haus a  
Gaart.

## Qui sommes nous?

*Le SICONA-Ouest et le SICONA-Centre sont des syndi-  
cats intercommunaux pour la conservation de la nature.*

*Ils ont pour but la conservation de la diversité biolo-  
gique, des habitats naturels et des paysages dans  
la région, ainsi que la sensibilisation du public pour  
la protection de la nature en vue d'un développe-  
ment durable.*

## Nous offrons:

- matériel d'information et conseil individuel sur des thèmes  
de protection de la nature, p.ex. jardins proches de la nature,  
protection des espèces dans les agglomérations;
- pour adultes: excursions-nature, cours de taille  
pour arbres fruitiers et divers ateliers-nature;
- pour enfants et adolescents: activités dans la nature;
- pour nos communes membres: conception, planification  
et mise en oeuvre de projets de protection de la nature,  
assistance pour l'aménagement de surfaces vertes  
proches de la nature et la mise en oeuvre de mesures  
de protection d'espèces sur des bâtiments publics, soutien  
d'une nutrition soutenable et régionale dans les maisons  
relais dans le cadre du projet «Natur genéissen».

## Vous pouvez participer:

- par la mise à disposition d'un terrain pour un projet  
de protection de la nature;
- par la participation à un projet de protection d'une  
espèce menacée;
- par un aménagement écologique des alentours de  
votre maison.

## Contact

### SICONA

12, rue de Capellen L-8393 Olm  
Tel: 26 30 36 25 / [administration@sicona.lu](mailto:administration@sicona.lu)  
[www.sicona.lu](http://www.sicona.lu)

