



LE GOUVERNEMENT
DU GRAND-DUCHÉ DE LUXEMBOURG

Ministère de la Mobilité
et des Travaux publics

Administration des transports publics



Luxembourg, le 05.05.2023

AVIS Perturbation 2023/345 du 05.05.2023

RECTIFICATIF

Objet: Lignes 741, 822, 823 et 904

En raison d'une manifestation, le **C.R.109 entre Goebblange et Koerich** sera mis en sens unique

du vendredi 12 mai 2023, 16h00 au dimanche 14 mai 2023, 22h00

Les mesures suivantes seront prises pendant la durée de la manifestation:

Sens Goebblange - Koerich

Circulation selon itinéraire normal.

Sens Koerich - Goebblange

Les courses d'autobus seront déviées de Koerich via le C.R.110 en direction de Windhof – à gauche C.R.189 vers Goebblange suite itinéraire normal. (croquis en annexe)

- Ne sera pas desservi l'arrêt de Koerich-Weidewee.
- L'arrêt de Koerich-Gemeng sera déplacé devant le croisement avec la rue de Windhof.

Instruire personnel intéressé!

4, rue Charles Bernhoeft
L-1240 Luxembourg

perturbations@atp.etat.lu
transports.public.lu

www.gouvernement.lu
www.luxembourg.lu

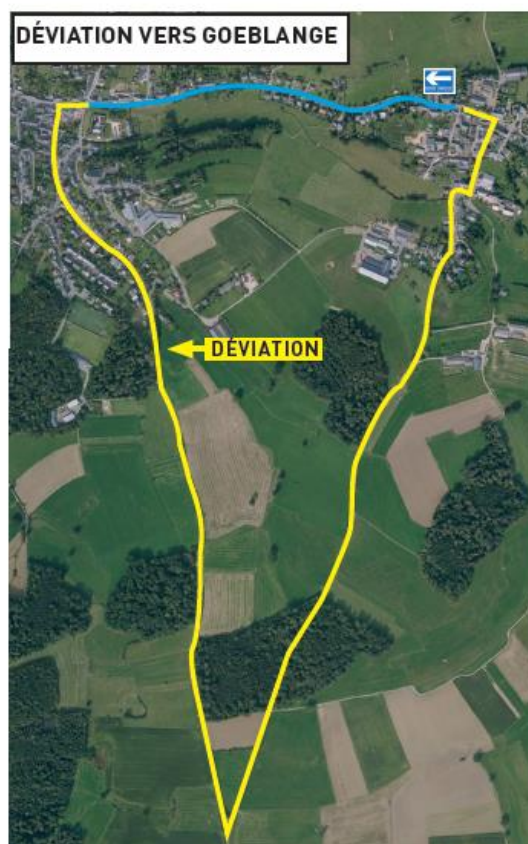
SUR CR109 SENS UNIQUE DIRECTION KOERICH



**ARRÊT DE BUS «GEMENG» ET «WEIDEWEE»
DIRECTION GOEBLANGE**



DÉVIATION VERS GOEBLANGE



LE GOUVERNEMENT DU GRAND-DUCHÉ DE LUXEMBOURG
Ministère de la Mobilité et des Travaux publics
Administration des transports publics
Service Transports RGTR

Copies: Gare de Luxembourg.
Permanence, Service Transports RGTR.



LE GOUVERNEMENT
DU GRAND-DUCHÉ DE LUXEMBOURG
Ministère de la Mobilité
et des Travaux publics

Administration des transports publics

Exploitant(s) RGTR concerné(s).
Administration(s) Communale(s) de: Koerich.